

# Type **TK16 H<sub>2</sub> High-Flow**

Nozzle WEH<sup>®</sup> avec interface IR pour le ravitaillement rapide en hydrogène

aux stations self-service de bus et camions



## Généralités

### DESCRIPTION



#### Caractéristiques

- Compatible avec le profil du réceptacle WEH® TN1 H<sub>2</sub> High-Flow
- Interface IR intégré selon SAE J2601
- Raccord tournant WEH® EASY-TURN 240° pour levier de commande
- Maniement facile
- Débit élevé de passage ➔ plus court temps de remplissage
- Débit env. 100 - 120 g/sec.
- Conduite de retour du gaz purgé
- Habillage thermique de protection
- Mécanisme WEH® de mâchoires de serrage
- Matériaux de qualité
- Codage pour gamme de pression / type de gaz

Le nozzle de ravitaillement WEH® TK16 H<sub>2</sub> High-Flow avec interface IR permet d'effectuer plus rapidement le ravitaillement en hydrogène de bus et camion. Par le débit très élevé, le temps de ravitaillement est considérablement plus court. Le raccord tournant intégré est situé au levier de commande qui peut être tourné dans toute position voulue. Le levier de commande peut être manié facilement grâce à la force réduite nécessaire lors de la connexion et déconnexion. Le codage interne pour gamme de pression et type de gaz assure que le TK16 H<sub>2</sub> High-Flow avec interface IR n'est raccordé qu'au réceptacle WEH® TN1 H<sub>2</sub> High-Flow. De plus, le nozzle de ravitaillement est équipé d'un interface infrarouge pour le transfert de données entre le véhicule et la station-service.

#### Sécurité

Le WEH® TK16 H<sub>2</sub> High-Flow avec interface IR offre une sécurité maximale à l'opérateur. Le nozzle reste connecté au réceptacle tant que l'espace entre la vanne d'entrée et le réceptacle est dépressurisé.

#### Domaine d'application

Nozzle pour le ravitaillement rapide en hydrogène aux stations self-service de bus et camions.

		NOZZLE - pression/codage			
		250 bar	350 bar	350 bar HF*	700 bar
RÉCEPTACLE - pression/codage	250 bar	✓			
	350 bar	✓	✓		
	350 bar HF*	✓	✓	✓	
	700 bar	✓	✓		✓

\* HF = High-Flow

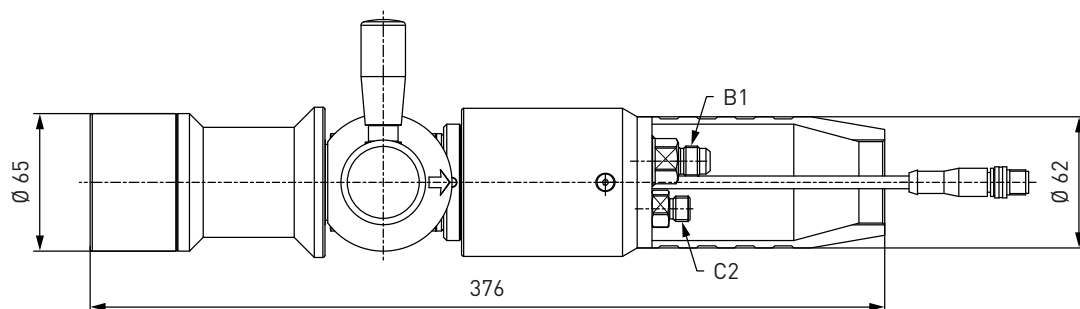
### CARACTÉRISTIQUES TECHNIQUES

Caractéristiques	Version standard	Variantes
Diamètre nominal DN	8 mm	Sur demande
Gamme de pression	PN = 350 bar   PS = 450 bar   PT = 675 bar	
Plage de température	-40 °C jusqu'à +85 °C	Sur demande
Matériaux de parties	Inoxydables	Sur demande
Matériaux d'étanchéité	Résistants à l'hydrogène	Sur demande
Présentation	Avec habillage thermique de protection en matière plastique, conduite de retour du gaz et interface IR	Sur demande
Poids	Env. 2,4 kg	
Homologation	SAE J2600:2002 Interface IR: SAE J2601 / ATEX	Interface IR: SAE J2601 / NEC Class 1 Zone 1

**Commande / Accessoires**

**COMMANDE** | Nozzle de ravitaillement WEH® TK16 H<sub>2</sub> High-Flow avec interface IR

Dimensions env. (mm)



N° d'article	Description	Pression (PN)	Raccordement B1 (filetage externe)	Retour du gaz C2 (filetage externe)
<b>C1-94315-X01</b>	TK16 H <sub>2</sub> High-Flow	350 bar	UNF 9/16"-18*	M12x1,5

\* selon SAE J514, 37°

Sur demande, le nozzle de ravitaillement TK16 H<sub>2</sub> 70 MPa avec interface IR peut être également fourni avec homologation selon NEC Class 1 Zone 1 (selon SAE J2601).

Des ensembles flexibles-nozzle comprenant le nozzle, les flexibles et le break-away sont disponibles sur demande.

**ACCESSOIRES**

Les accessoires suivants sont disponibles pour le nozzle de ravitaillement WEH® TK16 H<sub>2</sub> High-Flow avec interface IR:

**Flexibles de remplissage et de retour du gaz**

Flexible de remplissage et de retour du gaz pour le raccordement du nozzle de ravitaillement et du break-away TSA1 H<sub>2</sub>, complètement avec raccords de flexible, flexible spiralé de protection en matière plastique et câble pour l'interface IR.

Présentation: pression de service PS: 450 bar max. / diamètre nominal DN: 6,35 mm (flexible de remplissage) resp. 2 mm (flexible de retour du gaz)



N° d'article	Flexible de remplissage B1/B2 (filetage interne)	Flexible de retour du gaz C1/C2 (filetage interne)	Longueur de flexible
<b>C1-90698</b>	UNF 9/16"-18*	M12x1,5	3 m
<b>C1-94428</b>	UNF 9/16"-18*	M12x1,5	4 m
<b>C1-94429</b>	UNF 9/16"-18*	M12x1,5	5 m

\* selon SAE JIC, 37°

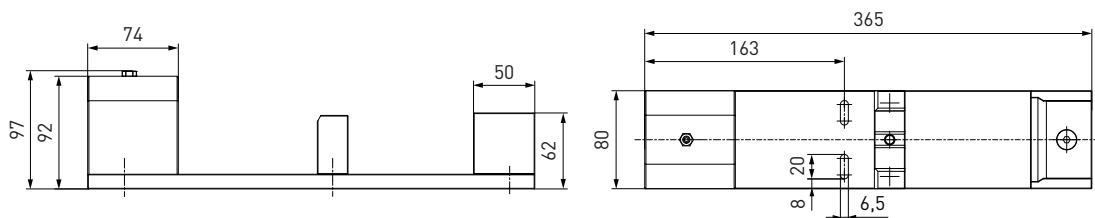
## Accessoires

### Support de fixation au distributeur

Support de fixation pour un stockage sécurisé du nozzle au distributeur. Présentation: Aluminium, acier inoxydable

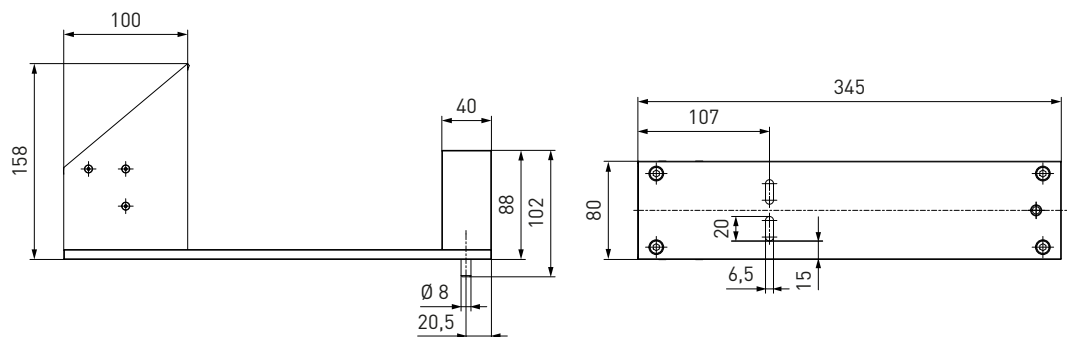
#### Fixation sans actionneur d'interrupteur avec protection de la douille avant

Dimensions env. (mm)



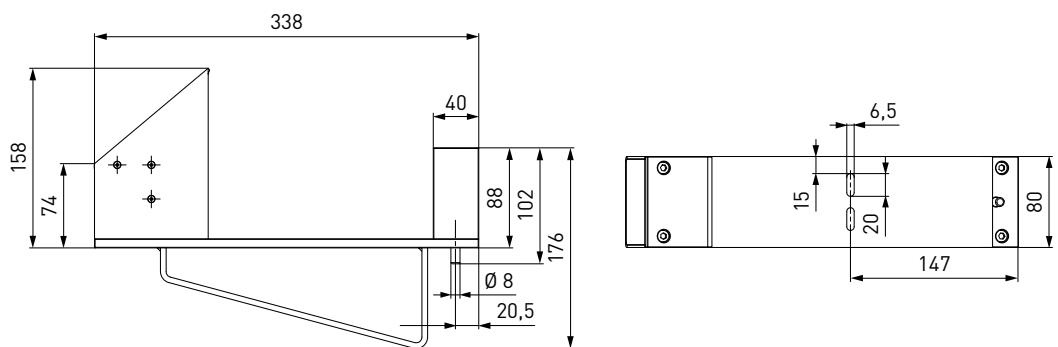
#### Fixation avec actionneur d'interrupteur et protection aux intempéries

Dimensions env. (mm)



#### Fixation avec actionneur d'interrupteur, protection aux intempéries et plate angulaire de 15°

Dimensions env. (mm)



N° d'article	Description
<b>C1-94671</b>	Fixation sans actionneur d'interrupteur, avec protection de la douille avant
<b>C1-90675</b>	Fixation avec actionneur d'interrupteur et protection aux intempéries
<b>C1-114632</b>	Fixation avec actionneur d'interrupteur, protection aux intempéries et plate angulaire de 15°

## Accessoires

### Raccords

Des raccords en acier inoxydable pour la connexion du raccordement „B1” avec le flexible de remplissage resp. du raccordement „C2” avec le flexible de retour du gaz sont disponibles sur demande.

### Câble de données

Câble de données pour la connexion du contrôleur avec le distributeur.

N° d'article	Description
<b>E68-96193</b>	Câble de données 3,45 m

### Pièces de rechange

Des pièces de rechange diverses sont disponibles pour le nozzle de ravitaillement TK16 H<sub>2</sub> High-Flow avec interface IR.



N° d'article	Description
<b>W72504</b>	1 Levier de commande
<b>E99-44923</b>	Spray d'entretien

## Autres produits

## AUTRES PRODUITS

Voir notre catalogue N° 50 pour autres produits.



Voir le site internet pour obtenir des informations supplémentaires  
[www.weh.com](http://www.weh.com)

**Abréviations/Définitions des termes**

Explication des abréviations voir appendice technique dans le catalogue ou sur [www.weh.com](http://www.weh.com)

**Sélection de produits sûrs**

Les produits WEH® sont conçus pour une utilisation par des professionnels qualifiés (dans la mesure où les produits WEH® sont également conçus pour être utilisés par d'autres utilisateurs dans des cas particuliers, cela est explicitement indiqué dans les modes d'emploi correspondants). Le choix des produits WEH® et de leur configuration conformément aux exigences de votre système relève de votre seule responsabilité.

De fait, veuillez considérer attentivement l'usage que vous prévoyez d'en faire, vos données techniques, la compatibilité de vos matériaux, la conception et les limites de votre installation ainsi que vos exigences techniques et légales de fonctionnement, de manipulation et d'entretien. La qualité et la sécurité des produits WEH® sont notre priorité absolue. Par conséquent, les produits WEH® ne doivent pas être utilisés en dehors des conditions prévues dans les fiches techniques et descriptions produits correspondantes. En outre, nous déconseillons fortement l'utilisation de pièces de rechange produites par des tiers ou la combinaison de produits WEH® avec des produits tiers non adaptés. La responsabilité de vérifier l'adéquation des produits tiers vous incombe. Les produits WEH® et pièces de rechange WEH® satisfont à nos normes de qualité et de sécurité.

**Explication de la directive relative aux équipements sous pression**

Ces produits WEH® sont principalement et exclusivement classés de la catégorie des accessoires sous pression pour canalisations au sens de l'article 2, paragraphe 5, de la directive relative aux équipements sous pression 2014/68/UE. Les produits WEH® ne doivent pas être utilisés (i) en tant qu'accessoires de sécurité ou (ii) pour des récipients au sens de la directive relative aux équipements sous pression 2014/68/UE. Par conséquent, l'utilisation de ces produits WEH® doit correspondre à leur classification en tant qu'accessoire sous pression pour canalisations. L'évaluation d'un classement différent peut, toutefois, être effectuée sur demande.

**Gestion externe des modifications**

WEH se réserve le droit d'actualiser, d'optimiser et d'adapter ses produits de manière continue. En conséquence, des modifications peuvent être apportées au produit. WEH n'informe ses clients de manière proactive ou spontanée des mises à jour, des optimisations et/ou des adaptations apportées aux produits que dans des cas particuliers. Vous pouvez contacter WEH à tout moment pour obtenir des renseignements au sujet des mises à jour, optimisations et/ou adaptations apportées aux produits.

© Tous droits réservés, WEH GmbH. Toute utilisation non autorisée est strictement prohibée. Soumis à changement.  
 Aucune responsabilité n'est assumée pour n'importe quel contenu. Aussi les versions antérieures ne sont plus valides.

**» Contactez**

Nous restons à votre disposition pour tous renseignements complémentaires.

Fabrication:

**WEH GmbH Gas Technology**

Josef-Henle-Str. 1  
 89257 Illertissen / Allemagne

Tél.: +49 7303 95190-0  
 Fax: +49 7303 95190-9999

Email: [h2sales@weh.com](mailto:h2sales@weh.com)  
[www.weh.com](http://www.weh.com)