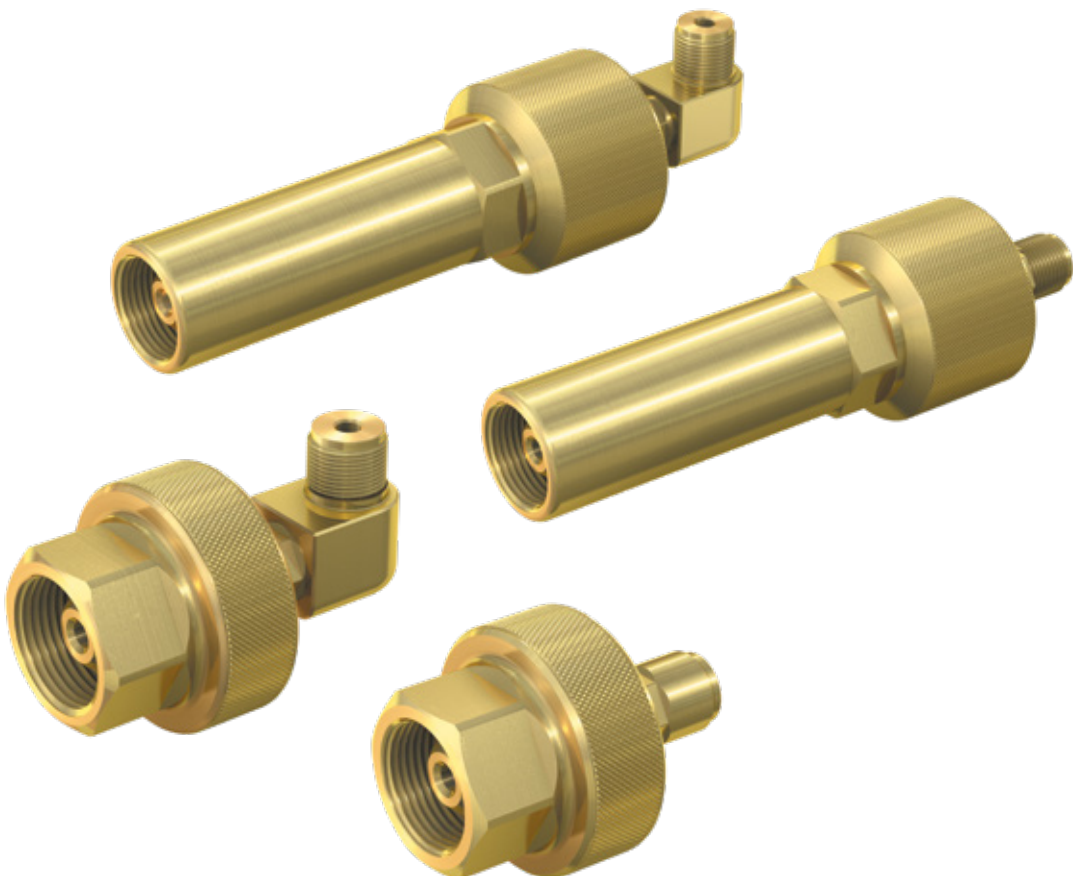


Typ **TW67**

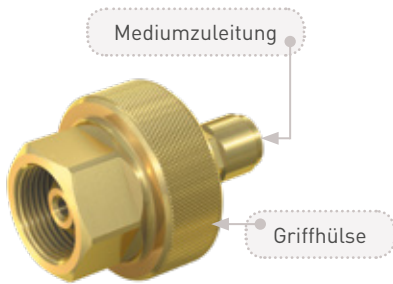
WEH[®] Adapter zum Füllen von Gasflaschen

mit Außengewinde und mit oder ohne Restdruckventil (Paletten- und Bündelabfüllung)



Allgemein

BESCHREIBUNG



Merkmale

- Ausführung für **Restdruckventile** oder **Nicht-Restdruckventile** möglich
- Geeignet für Paletten- und Bündelabfüllung
- Mediumzuleitung wahlweise gerade oder abgewinkelt
- Kompaktes Design
- Hochwertige Materialien

Der Schraubadapter Typ TW67 für Außengewinde wird einfach auf das Flaschenventil aufgeschraubt und die druckdichte Verbindung ist hergestellt.

Der TW67 ist in vier verschiedenen Bauarten verfügbar: in kurzer Ausführung für Palettenabfüllung und in verlängerter Ausführung für Bündelabfüllung, wahlweise in gerader oder abgewinkelter Form und jeweils für Flaschenventile mit oder ohne Restdruckventil.



TW67 - gerade Palettenabfüllung



TW67 - 90° Palettenabfüllung



TW67 - gerade Bündelabfüllung



TW67 - 90° Bündelabfüllung

Einsatzgebiete und Anwendungen

Schraubadapter zum Füllen von Gasflaschen mit Außengewinde und mit oder ohne Restdruckventil (Paletten- und Bündelabfüllung).

TECHNISCHE DATEN

Eigenschaften	Standardausführung
Druckbereich	PN = 200 bar PS = 250 bar PT = 375 bar PN = 300 bar PS = 375 bar PT = 565 bar
Temperaturbereich	+5 °C bis +80 °C +5 °C bis +60 °C (O ₂)
Anschluss A (Flaschenventil)	Außengewinde-Anschluss nach der jeweiligen Landesnorm z. B. DIN, CEN, CGA, BS, NF etc.
Medium	Inerte/brennbare Gase, Sauerstoff, Edelgase, Argon, Stickstoff
Betätigung	Manuelle Betätigung über Griffhülse
Teilewerkstoffe	Messing
Dichtungswerkstoffe	Entsprechend der Gasart
Abfüllung	Palettenabfüllung, Bündelabfüllung
Prüfungen	Sauerstoff-Ausbrennprüfung vorhanden

Andere Ausführungen auf Anfrage

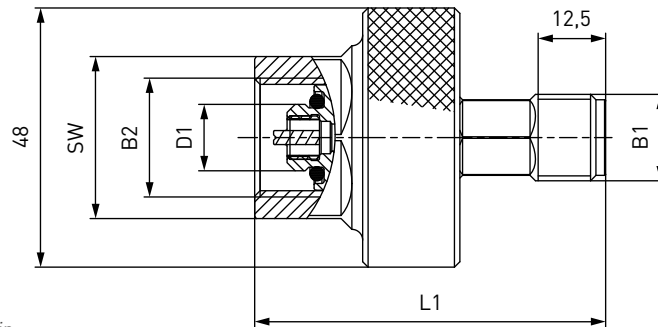
Anwendungsbeispiel:



Bestellung

BESTELLUNG | Schraubadapter TW67 mit gerader Mediumzuleitung - Palettenabfüllung

ca.-Maße (mm)



Beispiel: TW67 mit RPV-Pin



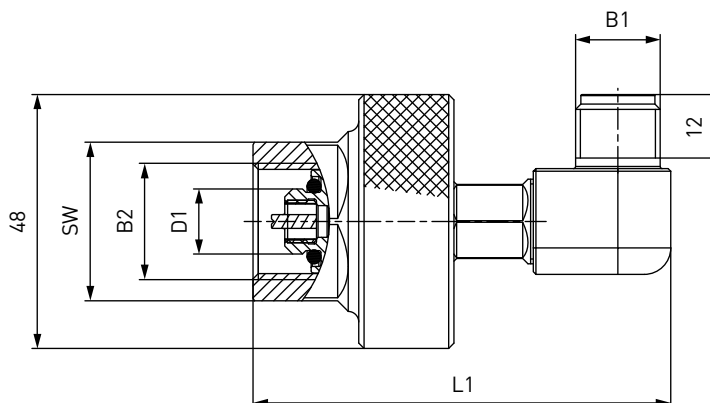
Bestellnummer	Anschluss B2 (Innengewinde)	Zuleitung B1 (Außengewinde)	Druck (PN)	Medium	D1	L1	SW
C1-94962-X01	W21,8 x1/14" DIN 477 Teil 1	M16x1,5	200 bar	Argon	12,3	65	30
C1-95028	W21,8 x1/14"-LH DIN 477 Teil 1	M16x1,5	200 bar	Brennbare Gase	12,3	65	30
C1-94992	W24,32 x1/14" DIN 477 Teil 1	M16x1,5	200 bar	Stickstoff	12,3	65	30
C1-95039	W30x2 ISO 5145 1.FTSC Code 0170	M16x1,5	300 bar	Edelgase	15,9	68	36
C1-94996-X01	G3/4" DIN 477 Teil 1	M16x1,5	200 bar	Sauerstoff	13,5	65	32
C1-98091	W30x2 ISO 5145 1.FTSC Code 4070	M16x1,5	300 bar	Sauerstoff	17,3	68	36
C1-94998*	W21,8 x1/14" DIN 477 Teil 1	M16x1,5	200 bar	Argon	12,3	65	30
C1-95063*	W21,8 x1/14"-LH DIN 477 Teil 1	M16x1,5	200 bar	Brennbare Gase	12,3	65	30
C1-94983-X01*	W24,32 x1/14" DIN 477 Teil 1	M16x1,5	200 bar	Stickstoff	12,3	65	30
C1-95220*	W30x2 ISO 5145 1.FTSC Code 0170	M16x1,5	300 bar	Edelgase	15,9	68	36
C1-94995-X01*	G3/4" DIN 477 Teil 1	M16x1,5	200 bar	Sauerstoff	13,5	65	32
C1-98090*	W30x2 ISO 5145 1.FTSC Code 4070	M16x1,5	300 bar	Sauerstoff	17,3	68	36

* mit RPV-Pin

Bestellung

BESTELLUNG | Schraubadapter TW67 mit 90° Mediumzuleitung - Palettenabfüllung

ca.-Maße (mm)



Beispiel: TW67 mit RPV-Pin



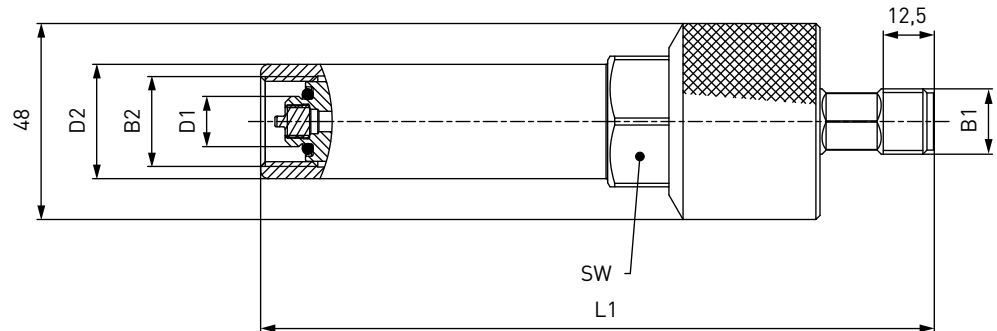
Bestellnummer	Anschluss B2 (Innengewinde)	Zuleitung B1 (Außengewinde)	Druck (PN)	Medium	D1	L1	SW
C1-93019-X01	W21,8 x1/14" DIN 477 Teil 1	M16x1,5	200 bar	Argon	12,3	79	30
C1-92813-X01	W21,8 x1/14"-LH DIN 477 Teil 1	M16x1,5	200 bar	Brennbare Gase	12,3	79	30
C1-92986-X01	W24,32 x1/14" DIN 477 Teil 1	M16x1,5	200 bar	Stickstoff	12,3	79	30
C1-94098-X01	W30x2 ISO 5145 1.FTSC Code 0170	M16x1,5	300 bar	Edelgase	15,9	82	36
C1-93043-X01	G3/4" DIN 477 Teil 1	M16x1,5	200 bar	Sauerstoff	13,5	78	32
C1-98089-X01	W30x2 ISO 5145 1.FTSC Code 4070	M16x1,5	300 bar	Sauerstoff	17,3	82	36
C1-93023-X01*	W21,8 x1/14" DIN 477 Teil 1	M16x1,5	200 bar	Argon	12,3	79	30
C1-92855*	W21,8 x1/14"-LH DIN 477 Teil 1	M16x1,5	200 bar	Brennbare Gase	12,3	79	30
C1-93009-X01*	W24,32 x1/14" DIN 477 Teil 1	M16x1,5	200 bar	Stickstoff	12,3	79	30
C1-95221-X01*	W30x2 ISO 5145 1.FTSC Code 0170	M16x1,5	300 bar	Edelgase	15,9	82	36
C1-93047-X01*	G3/4" DIN 477 Teil 1	M16x1,5	200 bar	Sauerstoff	13,5	79	32
C1-99758-X01*	W30x2 ISO 5145 1.FTSC Code 4070	M16x1,5	300 bar	Sauerstoff	17,3	82	36

* mit RPV-Pin

Bestellung

BESTELLUNG | Schraubadapter TW67 mit gerader Mediumzuleitung - Bündelabfüllung

ca.-Maße (mm)



Beispiel: TW67 mit RPV-Pin



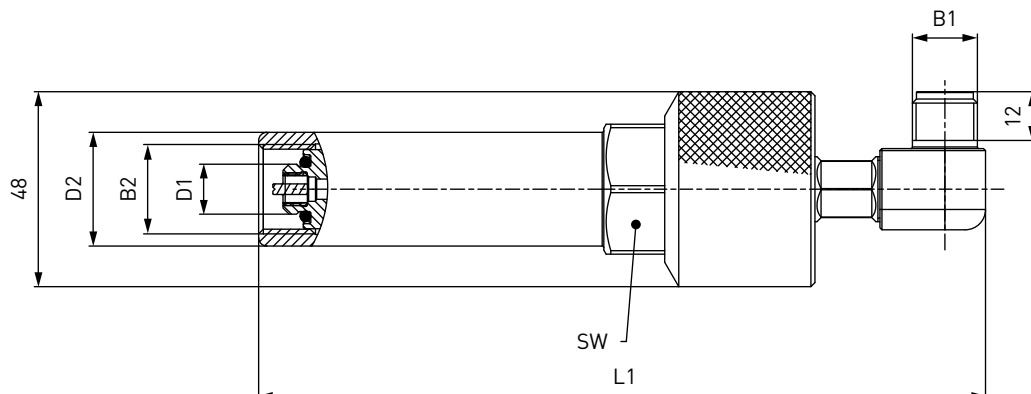
Bestellnummer	Anschluss B2 (Innengewinde)	Zuleitung B1 (Außengewinde)	Druck (PN)	Medium	D1	D2	L1	SW
C1-95101	W21,8 x1/14" DIN 477 Teil 1	M16x1,5	200 bar	Argon	12,3	28	164	32
C1-95194	W21,8 x1/14"-LH DIN 477 Teil 1	M16x1,5	200 bar	Brennbare Gase	12,3	28	164	32
C1-95202	W24,32 x1/14" DIN 477 Teil 1	M16x1,5	200 bar	Stickstoff	12,3	30	164	32
C1-95111-X01	W30x2 ISO 5145 1.FTSC Code 0170	M16x1,5	300 bar	Edelgase	15,9	38	157	38
C1-95216	G3/4" DIN 477 Teil 1	M16x1,5	200 bar	Sauerstoff	13,5	32	164	32
C1-98092	W30x2 ISO 5145 1.FTSC Code 4070	M16x1,5	300 bar	Sauerstoff	17,3	38	157	38
C1-95110*	W21,8 x1/14" DIN 477 Teil 1	M16x1,5	200 bar	Argon	12,3	28	165	32
C1-95196*	W21,8 x1/14"-LH DIN 477 Teil 1	M16x1,5	200 bar	Brennbare Gase	12,3	28	165	32
C1-95199*	W24,32 x1/14" DIN 477 Teil 1	M16x1,5	200 bar	Stickstoff	12,3	30	165	32
C1-95223*	W30x2 ISO 5145 1.FTSC Code 0170	M16x1,5	300 bar	Edelgase	15,9	38	167	38
C1-95219*	G3/4" DIN 477 Teil 1	M16x1,5	200 bar	Sauerstoff	13,5	32	165	32
C1-98093*	W30x2 ISO 5145 1.FTSC Code 4070	M16x1,5	300 bar	Sauerstoff	17,3	38	157	38

* mit RPV-Pin

Bestellung

BESTELLUNG | Schraubadapter TW67 mit 90° Mediumzuleitung - Bündelabfüllung

ca.-Maße (mm)



Beispiel: TW67 mit RPV-Pin



Bestellnummer	Anschluss B2 (Innengewinde)	Zuleitung B1 (Außengewinde)	Druck (PN)	Medium	D1	D2	L1	SW
C1-95081-X01	W21,8 x1/14" DIN 477 Teil 1	M16x1,5	200 bar	Argon	12,3	28	178	32
C1-95195-X01	W21,8 x1/14" -LH DIN 477 Teil 1	M16x1,5	200 bar	Brennbare Gase	12,3	28	178	32
C1-95203-X01	W24,32 x1/14" DIN 477 Teil 1	M16x1,5	200 bar	Stickstoff	12,3	30	178	32
C1-95080-X01	W30x2 ISO 5145 1.FTSC Code 0170	M16x1,5	300 bar	Edelgase	15,9	38	173	38
C1-95215-X01	G3/4" DIN 477 Teil 1	M16x1,5	200 bar	Sauerstoff	13,5	32	178	32
C1-98094-X01	W30x2 ISO 5145 1.FTSC Code 4070	M16x1,5	300 bar	Sauerstoff	17,3	38	171	38
C1-95082-X01*	W21,8 x1/14" DIN 477 Teil 1	M16x1,5	200 bar	Argon	12,3	28	179	32
C1-95197*	W21,8 x1/14" -LH DIN 477 Teil 1	M16x1,5	200 bar	Brennbare Gase	12,3	28	179	32
C1-95198-X01*	W24,32 x1/14" DIN 477 Teil 1	M16x1,5	200 bar	Stickstoff	12,3	30	179	32
C1-95224-X01*	W30x2 ISO 5145 1.FTSC Code 0170	M16x1,5	300 bar	Edelgase	15,9	38	171	32
C1-95218-X01*	G3/4" DIN 477 Teil 1	M16x1,5	200 bar	Sauerstoff	13,5	32	179	32
C1-98095-X01*	W30x2 ISO 5145 1.FTSC Code 4070	M16x1,5	300 bar	Sauerstoff	17,3	38	171	38

* mit RPV-Pin

Andere Anschlussgrößen und -arten auf Anfrage.

Benötigte Angaben zur Bestellung siehe Seite 7, Katalog Nr. 20.

Zubehör

ZUBEHÖR

Für den Typ TW67 stehen folgende Zubehörteile zur Verfügung:

Drehdurchführung TD1

Die Drehdurchführung TD1 verhindert das Verdrehen des Füllschlauches und erleichtert das radiale Ausrichten des Adapters.



Bestellnummer	Beschreibung	Zuleitung B1	Anschluss B2
Auf Anfrage	TD1	M16x1,5 AG	M16x1,5 IG

Schnellwechselsystem TK350-TN350

Schnellwechselsystem zum schnellen und einfachen Wechseln des TW67 bei Reparaturen, zum Wechseln auf andere Normen sowie zum Wechseln von Restdruck auf Nicht-Restdruck-Adapter.



Bestellnummer	Beschreibung	Zuleitung B1	Anschluss B2
C1-91242-X01	TK350-TN350	M16x1,5 AG	M16x1,5 IG

Griffverlängerung mit O-Ring



Bestellnummer	Beschreibung	Zuleitung B1	Anschluss B2
W95076	Griffverlängerung 50 mm	M16x1,5 AG	M16x1,5 IG
W104260	Griffverlängerung 132 mm	M16x1,5 AG	M16x1,5 IG
W95332	Griffverlängerung 231 mm	M16x1,5 AG	M16x1,5 IG

Anschlussadapter

Anschlussadapter zur Verbindung des Schraubadapters mit dem Füllschlauch sind auf Anfrage verfügbar.

Weitere Produkte

WEITERE PRODUKTE

Weitere Produkte finden Sie in unserem aktuellen Katalog Nr. 20



Weitere Informationen finden Sie auf unserer Homepage www.weh.com

Abkürzungen/Begriffsdefinitionen

Erläuterung der Kürzel siehe technischer Anhang im Katalog oder unter www.weh.com

Sichere Produktauswahl

Unsere WEH® Produkte sind für den Betrieb durch sachkundige Fachanwender ausgelegt (soweit WEH® Produkte im Einzelfall auch für den Betrieb durch andere Anwender ausgelegt sind, ist hierzu ein ausdrücklicher Hinweis in der jeweiligen Betriebsanleitung aufgenommen). Die Verantwortung für die Auswahl von WEH® Produkten bzw. deren Konfiguration entsprechend der Anforderungen Ihres Systems liegt bei Ihnen. Bitte beachten Sie hierbei insbesondere Ihren Einsatzzweck, Ihre Leistungsdaten, Ihre Materialverträglichkeit, Ihr Systemkonzept und Ihre Systemgrenzen sowie Ihre technischen und rechtlichen Anforderungen an den Betrieb, die Handhabung und die Wartung. Die Qualität und Sicherheit unserer WEH® Produkte hat für uns höchste Priorität. WEH® Produkte dürfen daher nicht außerhalb der Vorgaben in den jeweiligen Datenblättern und Produktbeschreibungen eingesetzt werden. Zudem empfehlen wir dringend den Einsatz von Fremd-Ersatzteilen oder eine Kombination von WEH® Produkten mit ungeeigneten Fremd-Produkten zu vermeiden. Die Verantwortung für die Prüfung der Geeignetheit von Fremd-Produkten liegt bei Ihnen. WEH® Produkte und WEH® Ersatzteile entsprechen unseren Qualitäts- und Sicherheitsstandards.

Erläuterung zur Druckgeräterichtlinie

Diese WEH® Produkte sind grundsätzlich und ausschließlich als druckhaltende Ausrüstungsteile für Rohrleitungen gemäß Artikel 2 Nr. 5 der Druckgeräterichtlinie 2014/68/EU klassifiziert. Diese WEH® Produkte dürfen nicht eingesetzt werden (i) als Ausrüstungsteile mit Sicherheitsfunktion oder (ii) für Behälter im Sinne der Druckgeräterichtlinie 2014/68/EU. Der Einsatz dieser WEH® Produkte muss daher der Klassifizierung als druckhaltende Ausrüstungsteile für Rohrleitungen entsprechen. Die Bewertung bzgl. einer anderweitigen Einstufung kann jedoch auf Anfrage erfolgen.

Externes Änderungsmanagement

WEH behält sich vor, seine Produkte laufend zu aktualisieren, zu optimieren und anzupassen. Daraus können sich entsprechende Änderungen am Produkt ergeben. Informationen über durchgeführte Produktaktualisierungen, Produktoptimierungen und/oder Produktpassungen werden Kunden nur in Einzelfällen proaktiv oder unaufgefordert seitens WEH mitgeteilt. Gerne können Sie die Firma WEH jederzeit ansprechen und sich nach etwaigen Produktaktualisierungen, Produktoptimierungen und/oder Produktpassungen erkundigen.

© Alle Rechte vorbehalten, WEH GmbH. Jegliche unbefugte Nutzung untersagt. Änderungen vorbehalten. Ausschluss jeglicher Haftung für alle Inhalte. Ältere Versionen verlieren hiermit Gültigkeit.

» Kontakt

Für Rückfragen und weitere Informationen stehen wir Ihnen jederzeit gerne zur Verfügung.

Hersteller:

WEH GmbH Verbindungstechnik

Josef-Henle-Str. 1

89257 Illertissen / Deutschland

Tel.: +49 (0) 7303 9609-0

Email: sales@weh.com

www.weh.com