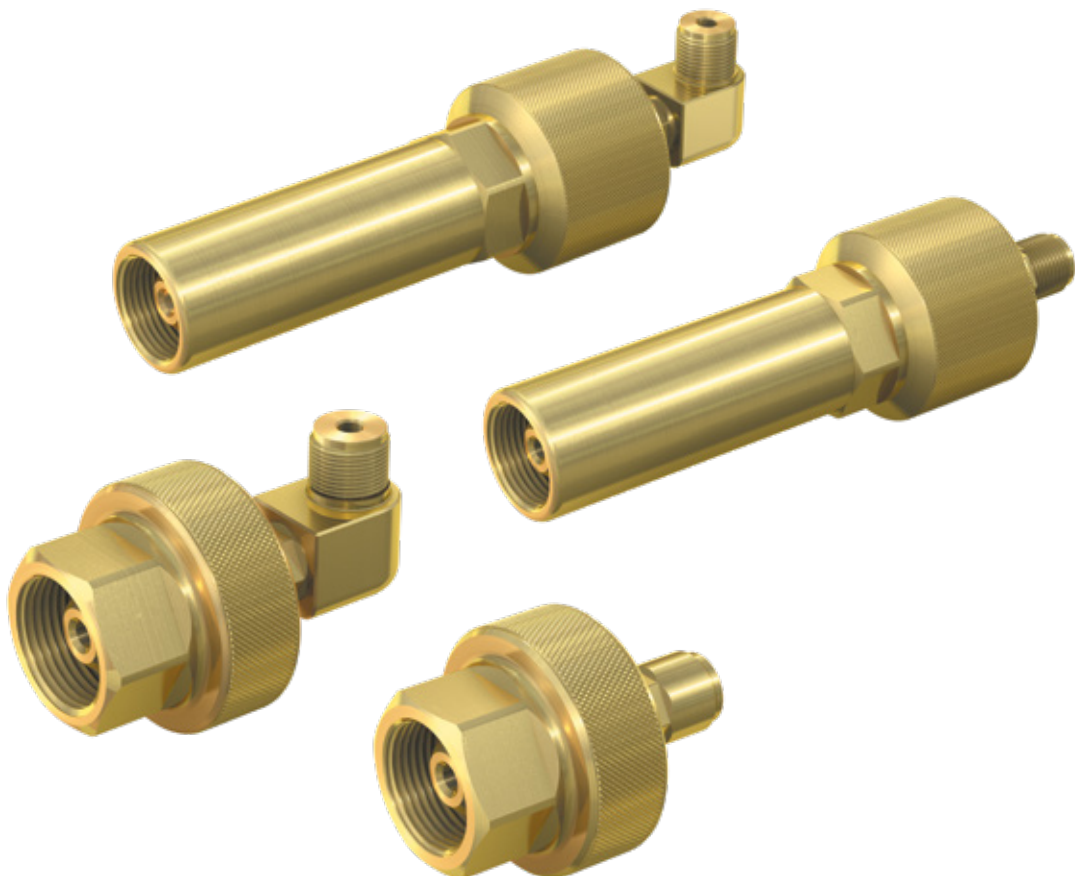


# Tipo **TW67**

## Conector WEH<sup>®</sup> para el llenado de botellas de gas

con rosca macho y con o sin válvula de presión residual (llenado de palés y paquetes)



General

DESCRIPCIÓN



Características

- Disponible con diseño para válvula de presión residual o no residual
- Adecuado para el llenado de palés y paquetes
- Entrada fluido recta o a 90°
- Diseño compacto
- Materiales de alta calidad

El conector roscado WEH® TW67 para rosca macho se enrosca simplemente en la válvula de botella para establecer la conexión estanca.

El WEH® TW67 está disponible en cuatro versiones distintas: una versión corta para el llenado de palés y una versión extendida para el llenado de paquetes, a elección con forma recta o acodada y para válvulas de botella con o sin válvula de presión residual.



TW67 - recta  
llenado de palés



TW67 - 90°  
llenado de palés



TW67 - recta  
llenado de paquetes



TW67 - 90°  
llenado de paquetes

Aplicación

Conector roscado para el llenado de botellas de gas con rosca macho y con o sin válvula de presión residual (llenado de palés y paquetes).

DATOS TÉCNICOS

Características	Versión básica
Rango de presión	PN = 200 bar   PS = 250 bar   PT = 375 bar PN = 300 bar   PS = 375 bar   PT = 565 bar
Rango de temperatura	+5 °C hasta +80 °C +5 °C hasta +60 °C (O <sub>2</sub> )
Conexión A (válvula de la botella)	Conexión con rosca macho conforme a los estándares nacionales correspondientes, como DIN, CGA, BS, NF, etc.
Fluido	Gases inertes/inflamables, oxígeno, gases nobles, argón, nitrógeno
Accionamiento	Accionamiento manual mediante camisa de agarre
Material	Latón
Material de sellado	Dependiendo del tipo de gas
Llenado	Llenado de palés, llenado de paquetes
Normativa	Prueba de ignición para oxígeno disponible

Otras versiones bajo petición

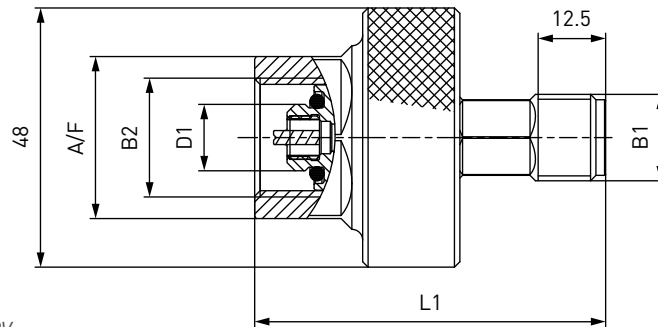
Ejemplo de aplicación:



Pedido

**CÓDIGOS PARA PEDIDOS** | Conector rápido WEH® TW67 con entrada recta

dimensiones aprox. (mm)



Ejemplo: TW67 con pin RPV



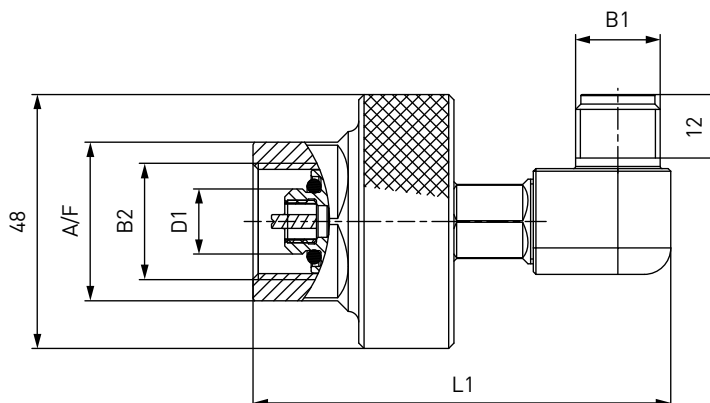
Código	Conexión B2 (hembra)	Entrada B1 (macho)	Presión (PN)	Fluido	D1	L1	A/F
<b>C1-94962-X01</b>	W21,8 x1/14" DIN 477 parte 1	M16x1,5	200 bar	Argón	12,3	65	30
<b>C1-95028</b>	W21,8 x1/14"-LH DIN 477 parte 1	M16x1,5	200 bar	Gases inflamables	12,3	65	30
<b>C1-94992</b>	W24,32 x1/14" DIN 477 parte 1	M16x1,5	200 bar	Nitrógeno	12,3	65	30
<b>C1-95039</b>	W30x2 ISO 5145 1.FTSC Code 0170	M16x1,5	300 bar	Gases nobles	15,9	68	36
<b>C1-94996-X01</b>	G3/4" DIN 477 parte 1	M16x1,5	200 bar	Oxígeno	13,5	65	32
<b>C1-98091</b>	W30x2 ISO 5145 1.FTSC Code 4070	M16x1,5	300 bar	Oxígeno	17,3	68	36
<b>C1-94998*</b>	W21,8 x1/14" DIN 477 parte 1	M16x1,5	200 bar	Argón	12,3	65	30
<b>C1-95063*</b>	W21,8 x1/14"-LH DIN 477 parte 1	M16x1,5	200 bar	Gases inflamables	12,3	65	30
<b>C1-94983-X01*</b>	W24,32 x1/14" DIN 477 parte 1	M16x1,5	200 bar	Nitrógeno	12,3	65	30
<b>C1-95220*</b>	W30x2 ISO 5145 1.FTSC Code 0170	M16x1,5	300 bar	Gases nobles	15,9	68	36
<b>C1-94995-X01*</b>	G3/4" DIN 477 parte 1	M16x1,5	200 bar	Oxígeno	13,5	65	32
<b>C1-98090*</b>	W30x2 ISO 5145 1.FTSC Code 4070	M16x1,5	300 bar	Oxígeno	17,3	68	36

\* con pin RPV

Pedido

**CÓDIGOS PARA PEDIDOS** | Conector rápido WEH® TW67 con entrada 90° - llenado de palés

dimensiones aprox. (mm)



Ejemplo: TW67 con pin RPV



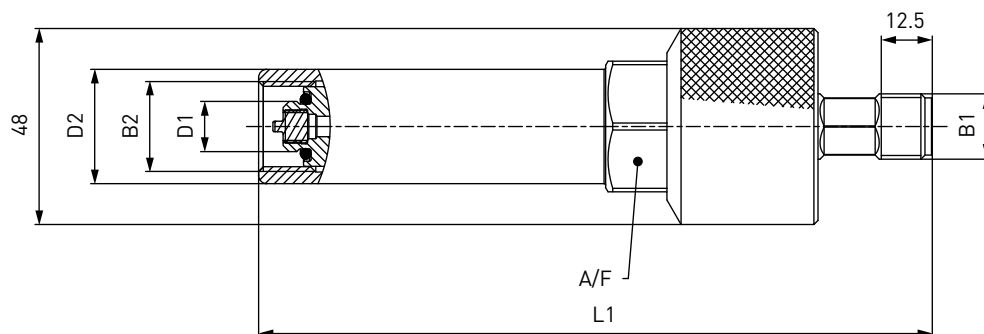
Código	Conexión B2 (hembra)	Entrada B1 (macho)	Presión (PN)	Fluido	D1	L1	A/F
<b>C1-93019-X01</b>	W21,8 x1/14" DIN 477 parte 1	M16x1,5	200 bar	Argón	12,3	79	30
<b>C1-92813-X01</b>	W21,8 x1/14"-LH DIN 477 parte 1	M16x1,5	200 bar	Gases inflammbles	12,3	79	30
<b>C1-92986-X01</b>	W24,32 x1/14" DIN 477 parte 1	M16x1,5	200 bar	Nitrógeno	12,3	79	30
<b>C1-94098-X01</b>	W30x2 ISO 5145 1.FTSC Code 0170	M16x1,5	300 bar	Gases nobles	15,9	82	36
<b>C1-93043-X01</b>	G3/4" DIN 477 parte 1	M16x1,5	200 bar	Oxígeno	13,5	78	32
<b>C1-98089-X01</b>	W30x2 ISO 5145 1.FTSC Code 4070	M16x1,5	300 bar	Oxígeno	17,3	82	36
<b>C1-93023-X01*</b>	W21,8 x1/14" DIN 477 parte 1	M16x1,5	200 bar	Argón	12,3	79	30
<b>C1-92855*</b>	W21,8 x1/14"-LH DIN 477 parte 1	M16x1,5	200 bar	Gases inflammbles	12,3	79	30
<b>C1-93009-X01*</b>	W24,32 x1/14" DIN 477 parte 1	M16x1,5	200 bar	Nitrógeno	12,3	79	30
<b>C1-95221-X01*</b>	W30x2 ISO 5145 1.FTSC Code 0170	M16x1,5	300 bar	Gases nobles	15,9	82	36
<b>C1-93047-X01*</b>	G3/4" DIN 477 parte 1	M16x1,5	200 bar	Oxígeno	13,5	79	32
<b>C1-99758-X01*</b>	W30x2 ISO 5145 1.FTSC Code 4070	M16x1,5	300 bar	Oxígeno	17,3	82	36

\* con pin RPV

Pedido

**CÓDIGOS PARA PEDIDOS** | Conector rápido WEH® TW67 con entrada recta - llenado de paquetes

dimensiones aprox. (mm)



Ejemplo: TW67 con pin RPV



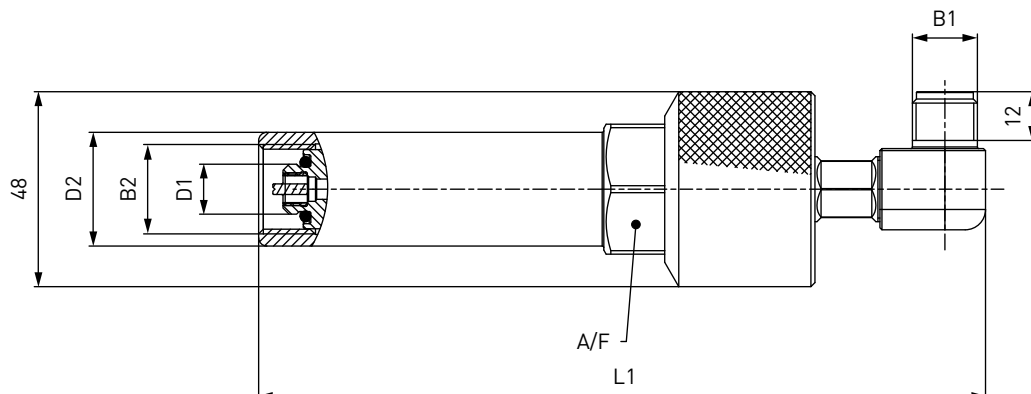
Código	Conexión B2 (hembra)	Entrada B1 (macho)	Presión (PN)	Fluido	D1	D2	L1	A/F
<b>C1-95101</b>	W21,8 x1/14" DIN 477 parte 1	M16x1,5	200 bar	Argón	12,3	28	164	32
<b>C1-95194</b>	W21,8 x1/14"-LH DIN 477 parte 1	M16x1,5	200 bar	Gases inflamables	12,3	28	164	32
<b>C1-95202</b>	W24,32 x1/14" DIN 477 parte 1	M16x1,5	200 bar	Nitrógeno	12,3	30	164	32
<b>C1-95111-X01</b>	W30x2 ISO 5145 1.FTSC Code 0170	M16x1,5	300 bar	Gases nobles	15,9	38	157	38
<b>C1-95216</b>	G3/4" DIN 477 parte 1	M16x1,5	200 bar	Oxígeno	13,5	32	164	32
<b>C1-98092</b>	W30x2 ISO 5145 1.FTSC Code 4070	M16x1,5	300 bar	Oxígeno	17,3	38	157	38
<b>C1-95110*</b>	W21,8 x1/14" DIN 477 parte 1	M16x1,5	200 bar	Argón	12,3	28	165	32
<b>C1-95196*</b>	W21,8 x1/14"-LH DIN 477 parte 1	M16x1,5	200 bar	Gases inflamables	12,3	28	165	32
<b>C1-95199*</b>	W24,32 x1/14" DIN 477 parte 1	M16x1,5	200 bar	Nitrógeno	12,3	30	165	32
<b>C1-95223*</b>	W30x2 ISO 5145 1.FTSC Code 0170	M16x1,5	300 bar	Gases nobles	15,9	38	167	38
<b>C1-95219*</b>	G3/4" DIN 477 parte 1	M16x1,5	200 bar	Oxígeno	13,5	32	165	32
<b>C1-98093*</b>	W30x2 ISO 5145 1.FTSC Code 4070	M16x1,5	300 bar	Oxígeno	17,3	38	157	38

\* con pin RPV

Pedido

**CÓDIGOS PARA PEDIDOS** | Conector rápido WEH® TW67 con entrada 90° - llenado de paquetes

dimensiones aprox. (mm)



Ejemplo: TW67 con pin RPV



Código	Conexión B2 (hembra)	Entrada B1 (macho)	Presión (PN)	Fluido	D1	D2	L1	A/F
C1-95081-X01	W21,8 x1/14" DIN 477 parte 1	M16x1,5	200 bar	Argón	12,3	28	178	32
C1-95195-X01	W21,8 x1/14"-LH DIN 477 parte 1	M16x1,5	200 bar	Gases inflammbles	12,3	28	178	32
C1-95203-X01	W24,32 x1/14" DIN 477 parte 1	M16x1,5	200 bar	Nitrógeno	12,3	30	178	32
C1-95080-X01	W30x2 ISO 5145 1.FTSC Code 0170	M16x1,5	300 bar	Gases nobles	15,9	38	173	38
C1-95215-X01	G3/4" DIN 477 parte 1	M16x1,5	200 bar	Oxígeno	13,5	32	178	32
C1-98094-X01	W30x2 ISO 5145 1.FTSC Code 4070	M16x1,5	300 bar	Oxígeno	17,3	38	171	38
C1-95082-X01*	W21,8 x1/14" DIN 477 parte 1	M16x1,5	200 bar	Argón	12,3	28	179	32
C1-95197*	W21,8 x1/14"-LH DIN 477 parte 1	M16x1,5	200 bar	Gases inflammbles	12,3	28	179	32
C1-95198-X01*	W24,32 x1/14" DIN 477 parte 1	M16x1,5	200 bar	Nitrógeno	12,3	30	179	32
C1-95224-X01*	W30x2 ISO 5145 1.FTSC Code 0170	M16x1,5	300 bar	Gases nobles	15,9	38	171	32
C1-95218-X01*	G3/4" DIN 477 parte 1	M16x1,5	200 bar	Oxígeno	13,5	32	179	32
C1-98095-X01*	W30x2 ISO 5145 1.FTSC Code 4070	M16x1,5	300 bar	Oxígeno	17,3	38	171	38

\* con pin RPV

Otros tamaños de conexión y versiones disponibles bajo pedido.

Datos de pedido, véase página 7, catálogo nº 20.

Accesorios

**ACCESORIOS**

Los siguientes accesorios están disponibles para el conector TW67:

**Unión giratoria TD1**

La unión giratoria TD1 evita que la manguera de llenado se tuerza y facilita la alineación radial del conector.



Código	Descripción	Entrada B1 (macho)	Conexión B2 (hembra)
<b>Bajo pedido</b>	TD1	Bajo pedido	Bajo pedido

**Sistema de cambio rápido TK350-TN350**

Sistema de cambio rápido para el cambio rápido y sencillo del conector TW54 para efectuar reparaciones, cambiar a otras normas y cambiar de conectores con presión residual a conectores sin presión residual.



Código	Descripción	Entrada B1 (macho)	Conexión B2 (hembra)
<b>C1-91242-X01</b>	TK350-TN350	M16x1,5	M16x1,5

**Extensión del mango con junta tórica**



Código	Descripción	Entrada B1 (macho)	Conexión B2 (hembra)
<b>W95076</b>	Extensión de la camisa 50 mm	M16x1,5	M16x1,5
<b>W104260</b>	Extensión de la camisa 132 mm	M16x1,5	M16x1,5
<b>W95332</b>	Extensión de la camisa 231 mm	M16x1,5	M16x1,5

**Adaptadores**

Adaptadores para la conexión del conector rápido con el tubo de llenado disponibles bajo pedido.

## Otros productos

## OTROS PRODUCTOS

Encontrará otros productos en nuestro catálogo nº 20



Más información en nuestra web  
[www.weh.com](http://www.weh.com)

**Abreviaturas/Definiciones**

Explicación de abreviaturas ver anexo técnico en el catálogo o en [www.weh.com](http://www.weh.com)

**Selección segura de productos**

Nuestros productos WEH® están diseñados para su uso por profesionales cualificados (en la medida en que los productos WEH® también están diseñados para ser operados por otros usuarios en casos concretos, esto se recoge expresamente en las correspondientes manual de instrucciones). Es usted el único responsable de la selección de los productos WEH® y su configuración conforme a las necesidades de su sistema. En este contexto, tenga en cuenta especialmente su finalidad, sus datos de rendimiento, la compatibilidad de materiales, el concepto y los límites de su sistema, así como sus requisitos técnicos y legales de funcionamiento, manejo y mantenimiento. Nuestra principal prioridad es la calidad y la seguridad de los productos WEH®. Por este motivo, los productos WEH® no pueden utilizarse fuera de las especificaciones contenidas en las respectivas fichas de datos y descripciones del producto. Además, recomendamos encarecidamente evitar el uso de recambios de terceros o la combinación de productos WEH® con productos inadecuados de terceros. Es usted el único responsable de comprobar la idoneidad de productos de terceros. Los productos WEH® y los recambios WEH® cumplen con nuestros estándares de calidad y de seguridad.

**Explicación de la Directiva de Equipos a Presión**

Estos productos WEH® están clasificados generalmente y exclusivamente como accesorios a presión para tuberías de conformidad con el artículo 2.5 de la Directiva de Equipos a Presión 2014/68/UE. Estos productos WEH® no se deben emplear (i) como accesorios de seguridad o (ii) para recipientes en el sentido de la Directiva de Equipos a Presión 2014/68/UE. Por tanto, el uso de estos productos WEH® debe ajustarse a su clasificación como accesorios a presión para tuberías. Sin embargo, la evaluación de una clasificación diferente se puede hacer a pedido.

**Gestión de modificaciones externa**

WEH se reserva el derecho de actualizar, optimizar y adaptar sus productos de forma continua. De ello pueden resultar consiguientes modificaciones en el producto. Sólo en casos aislados WEH informará a los clientes de forma proactiva y espontánea respecto de actualizaciones, optimizaciones y/o adaptaciones realizadas en los productos. Podrá contactar en todo momento con WEH para solicitar información sobre eventuales actualizaciones, optimizaciones y/o adaptaciones de los productos.

Todos los derechos reservados, WEH GmbH. Prohibido el uso sin autorización previa. Sujeto a cambio. No se asume responsabilidad alguna de los contenidos. Las versiones anteriores no son válidas.

**» Contacto**

Para consultas y más información, por favor no duden en contactar con nosotros.

Fabricante:

**WEH GmbH Precision Connectors**

Josef-Henle-Str. 1  
89257 Illertissen / Alemania

Teléfono: +49 7303 9609-0

Email: [sales@weh.com](mailto:sales@weh.com)

[www.weh.com](http://www.weh.com)