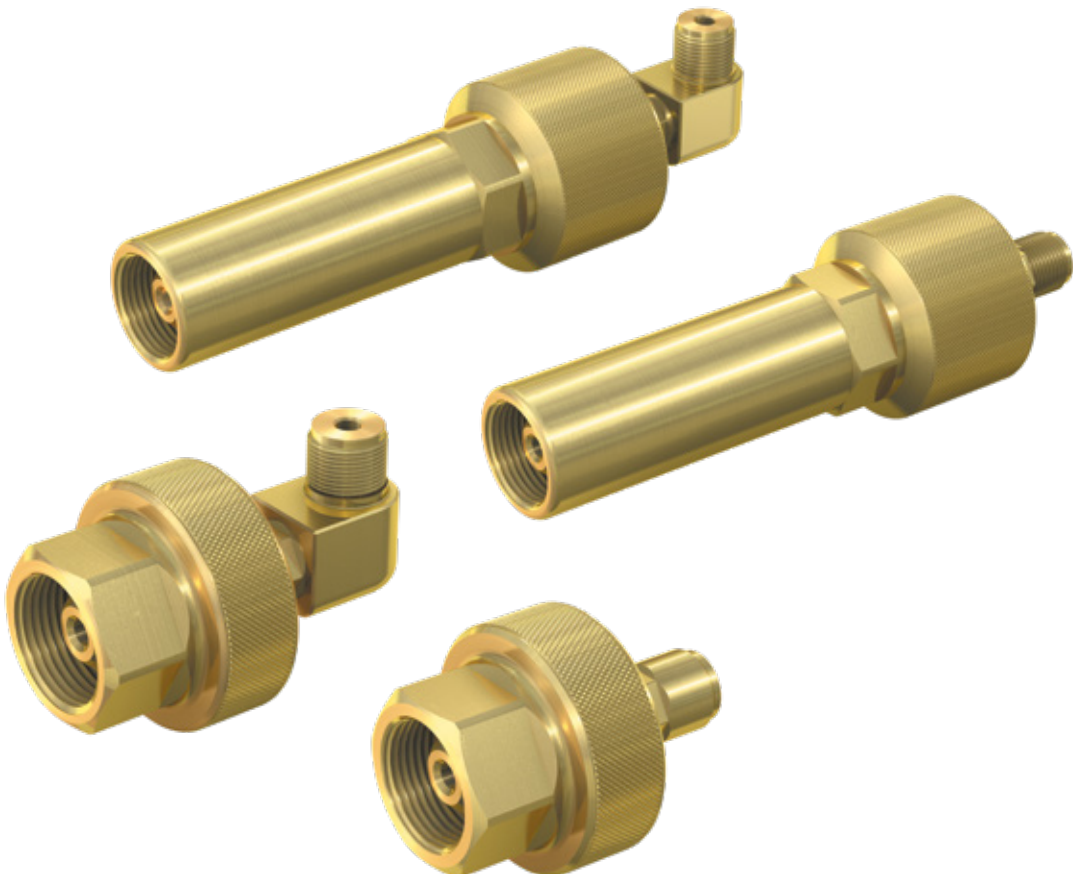


Type **TW67**

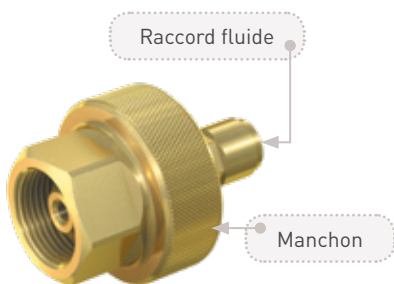
Connecteur WEH[®] pour le remplissage de bouteilles de gaz

avec filetage externe avec ou sans vanne à pression résiduelle (remplissage de palettes et de liasses)



Généralités

DESCRIPTION



Caractéristiques

- Version pour des vannes à pression résiduelle ou des vannes à pression non-résiduelle possible
- Approprié pour le remplissage sur palettes ou de liasses
- Raccord fluide au choix en forme droite ou dièdre
- Construction compacte
- Matériaux de qualité

Pour établir une connexion étanche il suffit de simplement visser le connecteur manuel WEH® TW67 pour filetage externe sur la vanne de la bouteille.

Il y a quatre constructions différentes du TW67: la version courte pour le remplissage de palettes et la version allongée pour le remplissage de liasses, au choix en forme droite ou dièdre et chaque pour des vannes de bouteilles avec ou sans vanne à pression résiduelle.



TW67 - droite
remplissage de palettes



TW67 - 90°
remplissage de palettes



TW67 - droite
remplissage de liasses



TW67 - 90°
remplissage de liasses

Domaine d'application

Connecteur manuel pour le remplissage de bouteilles de gaz avec filetage externe avec ou sans vanne à pression résiduelle (remplissage de palettes et de liasses).

CARACTÉRISTIQUES TECHNIQUES

Caractéristiques	Version standard
Gamme de pression	PN = 200 bar PS = 250 bar PT = 375 bar PN = 300 bar PS = 375 bar PT = 565 bar
Plage de température	+5 °C jusqu'à +80 °C +5 °C jusqu'à +60 °C [O ₂]
Raccordement (vanne de bouteille)	Filetage externe selon les standards nationaux p. ex. DIN, CEN, CGA, BS, NF etc.
Fluide	Gaz inertes/combustibles, oxygène, argon, azote
Actionnement	Actionnement manuel par manchon
Matériau de parties	Laiton
Matériau d'étanchéité	Selon le gaz
Remplissage	Remplissage de palettes ou de liasses
Homologation	Épreuve de flambage à l'oxygène disponible

Autres versions sur demande

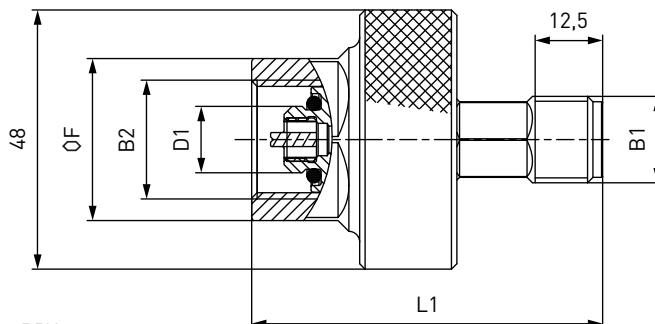
Exemple d'utilisation:



Commande

COMMANDE | Connecteur manuel WEH® TW67 avec raccord fluide droite - remplissage de palettes

Dimensions env. (mm)



Exemple: TW67 avec broche RPV

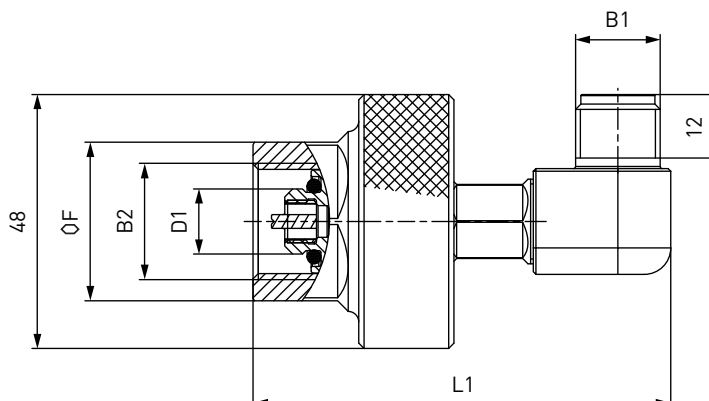


N° d'article	Raccordement B2 [filetage interne]	Raccordement B1 [filetage externe]	Pression (PN)	Fluide	D1	L1	ØF
C1-94962-X01	W21,8 x1/14" DIN 477 partie 1	M16x1,5	200 bar	Argon	12,3	65	30
C1-95028	W21,8 x1/14"-LH DIN 477 partie 1	M16x1,5	200 bar	Gaz combustibles	12,3	65	30
C1-94992	W24,32 x1/14" DIN 477 partie 1	M16x1,5	200 bar	Azote	12,3	65	30
C1-95039	W30x2 ISO 5145 1.FTSC Code 0170	M16x1,5	300 bar	Gaz inertes	15,9	68	36
C1-94996-X01	G3/4" DIN 477 partie 1	M16x1,5	200 bar	Oxygène	13,5	65	32
C1-98091	W30x2 ISO 5145 1.FTSC Code 4070	M16x1,5	300 bar	Oxygène	17,3	68	36
C1-94998*	W21,8 x1/14" DIN 477 partie 1	M16x1,5	200 bar	Argon	12,3	65	30
C1-95063*	W21,8 x1/14"-LH DIN 477 partie 1	M16x1,5	200 bar	Gaz combustibles	12,3	65	30
C1-94983-X01*	W24,32 x1/14" DIN 477 partie 1	M16x1,5	200 bar	Azote	12,3	65	30
C1-95220*	W30x2 ISO 5145 1.FTSC Code 0170	M16x1,5	300 bar	Gaz inertes	15,9	68	36
C1-94995-X01*	G3/4" DIN 477 partie 1	M16x1,5	200 bar	Oxygène	13,5	65	32
C1-98090*	W30x2 ISO 5145 1.FTSC Code 4070	M16x1,5	300 bar	Oxygène	17,3	68	36

* avec broche RPV

Commande
COMMANDE | Connecteur manuel WEH® TW67 avec raccord fluide 90° - remplissage de palettes

Dimensions env. (mm)



Exemple: TW67 avec broche RPV



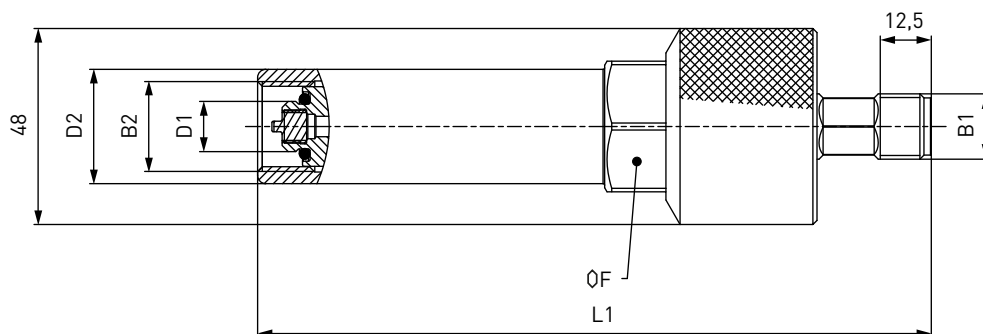
N° d'article	Raccordement B2 (filetage interne)	Raccordement B1 (filetage externe)	Pression (PN)	Fluide	D1	L1	Ø F
C1-93019-X01	W21,8 x1/14" DIN 477 partie 1	M16x1,5	200 bar	Argon	12,3	79	30
C1-92813-X01	W21,8 x1/14"-LH DIN 477 partie 1	M16x1,5	200 bar	Gaz combustibles	12,3	79	30
C1-92986-X01	W24,32 x1/14" DIN 477 partie 1	M16x1,5	200 bar	Azote	12,3	79	30
C1-94098-X01	W30x2 ISO 5145 1.FTSC Code 0170	M16x1,5	300 bar	Gaz inertes	15,9	82	36
C1-93043-X01	G3/4" DIN 477 partie 1	M16x1,5	200 bar	Oxygène	13,5	78	32
C1-98089-X01	W30x2 ISO 5145 1.FTSC Code 4070	M16x1,5	300 bar	Oxygène	17,3	82	36
C1-93023-X01*	W21,8 x1/14" DIN 477 partie 1	M16x1,5	200 bar	Argon	12,3	79	30
C1-92855*	W21,8 x1/14"-LH DIN 477 partie 1	M16x1,5	200 bar	Gaz combustibles	12,3	79	30
C1-93009-X01*	W24,32 x1/14" DIN 477 partie 1	M16x1,5	200 bar	Azote	12,3	79	30
C1-95221-X01*	W30x2 ISO 5145 1.FTSC Code 0170	M16x1,5	300 bar	Gaz inertes	15,9	82	36
C1-93047-X01*	G3/4" DIN 477 partie 1	M16x1,5	200 bar	Oxygène	13,5	79	32
C1-99758-X01*	W30x2 ISO 5145 1.FTSC Code 4070	M16x1,5	300 bar	Oxygène	17,3	82	36

* avec broche RPV

Commande

COMMANDE | Connecteur manuel WEH® TW67 avec raccord fluide droite - remplissage de liasses

Dimensions env. (mm)



Exemple: TW67 avec broche RPV



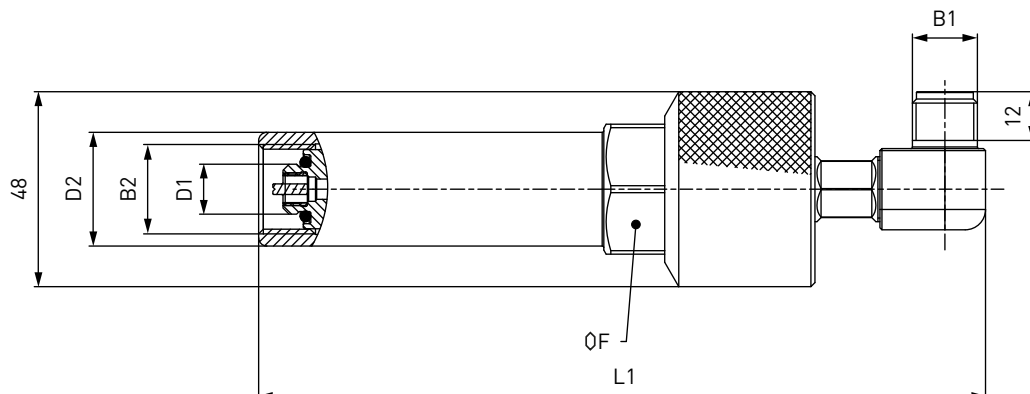
N° d'article	Raccordement B2 (filetage interne)	Raccordement B1 (filetage externe)	Pression (PN)	Fluide	D1	D2	L1	Ø F
C1-95101	W21,8 x1/14" DIN 477 partie 1	M16x1,5	200 bar	Argon	12,3	28	164	32
C1-95194	W21,8 x1/14"-LH DIN 477 partie 1	M16x1,5	200 bar	Gaz combustibles	12,3	28	164	32
C1-95202	W24,32 x1/14" DIN 477 partie 1	M16x1,5	200 bar	Azote	12,3	30	164	32
C1-95111-X01	W30x2 ISO 5145 1.FTSC Code 0170	M16x1,5	300 bar	Gaz inertes	15,9	38	157	38
C1-95216	G3/4" DIN 477 partie 1	M16x1,5	200 bar	Oxygène	13,5	32	164	32
C1-98092	W30x2 ISO 5145 1.FTSC Code 4070	M16x1,5	300 bar	Oxygène	17,3	38	157	38
C1-95110*	W21,8 x1/14" DIN 477 partie 1	M16x1,5	200 bar	Argon	12,3	28	165	32
C1-95196*	W21,8 x1/14"-LH DIN 477 partie 1	M16x1,5	200 bar	Gaz combustibles	12,3	28	165	32
C1-95199*	W24,32 x1/14" DIN 477 partie 1	M16x1,5	200 bar	Azote	12,3	30	165	32
C1-95223*	W30x2 ISO 5145 1.FTSC Code 0170	M16x1,5	300 bar	Gaz inertes	15,9	38	167	38
C1-95219*	G3/4" DIN 477 partie 1	M16x1,5	200 bar	Oxygène	13,5	32	165	32
C1-98093*	W30x2 ISO 5145 1.FTSC Code 4070	M16x1,5	300 bar	Oxygène	17,3	38	157	38

* avec broche RPV

Commande

COMMANDE | Connecteur manuel WEH® TW67 avec raccord fluide 90° - remplissage de liasses

Dimensions env. (mm)



Exemple: TW67 avec broche RPV



N° d'article	Raccordement B2 (filetage interne)	Raccordement B1 (filetage externe)	Pression (PN)	Fluide	D1	D2	L1	ØF
C1-95081-X01	W21,8 x1/14" DIN 477 partie 1	M16x1,5	200 bar	Argon	12,3	28	178	32
C1-95195-X01	W21,8 x1/14"-LH DIN 477 partie 1	M16x1,5	200 bar	Gaz combustibles	12,3	28	178	32
C1-95203-X01	W24,32 x1/14" DIN 477 partie 1	M16x1,5	200 bar	Azote	12,3	30	178	32
C1-95080-X01	W30x2 ISO 5145 1.FTSC Code 0170	M16x1,5	300 bar	Gaz inertes	15,9	38	173	38
C1-95215-X01	G3/4" DIN 477 partie 1	M16x1,5	200 bar	Oxygène	13,5	32	178	32
C1-98094-X01	W30x2 ISO 5145 1.FTSC Code 4070	M16x1,5	300 bar	Oxygène	17,3	38	171	38
C1-95082-X01*	W21,8 x1/14" DIN 477 partie 1	M16x1,5	200 bar	Argon	12,3	28	179	32
C1-95197*	W21,8 x1/14"-LH DIN 477 partie 1	M16x1,5	200 bar	Gaz combustibles	12,3	28	179	32
C1-95198-X01*	W24,32 x1/14" DIN 477 partie 1	M16x1,5	200 bar	Azote	12,3	30	179	32
C1-95224-X01*	W30x2 ISO 5145 1.FTSC Code 0170	M16x1,5	300 bar	Gaz inertes	15,9	38	171	32
C1-95218-X01*	G3/4" DIN 477 partie 1	M16x1,5	200 bar	Oxygène	13,5	32	179	32
C1-98095-X01*	W30x2 ISO 5145 1.FTSC Code 4070	M16x1,5	300 bar	Oxygène	17,3	38	171	38

* avec broche RPV

Autres tailles et versions sur demande.

Veuillez indiquer pour la commande en sus les spécifications en page 7, catalogue N° 20.

Accessoires

ACCESSOIRES

Les accessoires suivants sont disponibles pour le connecteur WEH® TW67:

Raccord tournant WEH® TD1

Le raccord tournant TD1 empêche la torsion de flexible de remplissage et facilite l'orientation radiale du connecteur.



N° d'article	Description	Raccordement B1 (filetage externe)	Raccordement B2 (filetage interne)
Sur demande	TD1	M16x1,5	M16x1,5

Système de change rapide WEH® TK350-TN350

Système de change rapide pour faciliter le changement du type TW67 pour la réparation, le changement aux autres standards ainsi que le changement de connecteurs à pression résiduelle aux connecteurs à pression non-résiduelle.



N° d'article	Description	Raccordement B1 (filetage externe)	Raccordement B2 (filetage interne)
C1-91242-X01	TK350-TN350	M16x1,5	M16x1,5

Allongeur de manchon avec joint torique



N° d'article	Description	Raccordement B1 (filetage externe)	Raccordement B2 (filetage interne)
W95076	Allongeur 50 mm	M16x1,5	M16x1,5
W104260	Allongeur 132 mm	M16x1,5	M16x1,5
W95332	Allongeur 231 mm	M16x1,5	M16x1,5

Adaptateurs

Des adaptateurs pour le raccordement du connecteur manuel avec le flexible de remplissage sont disponibles sur demande.

Autres produits

AUTRES PRODUITS

Voir notre catalogue N° 20 pour autres produits



Voir le site internet pour obtenir des informations supplémentaires
www.weh.com

Abréviations/Définitions des termes

Explication des abréviations voir appendice technique dans le catalogue ou sur www.weh.com

Sélection de produits sûrs

Les produits WEH® sont conçus pour une utilisation par des professionnels qualifiés (dans la mesure où les produits WEH® sont également conçus pour être utilisés par d'autres utilisateurs dans des cas particuliers, cela est explicitement indiqué dans les modes d'emploi correspondants). Le choix des produits WEH® et de leur configuration conformément aux exigences de votre système relève de votre seule responsabilité. De fait, veuillez considérer attentivement l'usage que vous prévoyez d'en faire, vos données techniques, la compatibilité de vos matériaux, la conception et les limites de votre installation ainsi que vos exigences techniques et légales de fonctionnement, de manipulation et d'entretien. La qualité et la sécurité des produits WEH® sont notre priorité absolue. Par conséquent, les produits WEH® ne doivent pas être utilisés en dehors des conditions prévues dans les fiches techniques et descriptions produits correspondantes. En outre, nous déconseillons fortement l'utilisation de pièces de rechange produites par des tiers ou la combinaison de produits WEH® avec des produits tiers non adaptés. La responsabilité de vérifier l'adéquation des produits tiers vous incombe. Les produits WEH® et pièces de rechange WEH® satisfont à nos normes de qualité et de sécurité.

Explication de la directive relative aux équipements sous pression

Ces produits WEH® sont principalement et exclusivement classés de la catégorie des accessoires sous pression pour canalisations au sens de l'article 2, paragraphe 5, de la directive relative aux équipements sous pression 2014/68/UE. Les produits WEH® ne doivent pas être utilisés (i) en tant qu'accessoires de sécurité ou (ii) pour des récipients au sens de la directive relative aux équipements sous pression 2014/68/UE. Par conséquent, l'utilisation de ces produits WEH® doit correspondre à leur classification en tant qu'accessoire sous pression pour canalisations. L'évaluation d'un classement différent peut, toutefois, être effectuée sur demande.

Gestion externe des modifications

WEH se réserve le droit d'actualiser, d'optimiser et d'adapter ses produits de manière continue. En conséquence, des modifications peuvent être apportées au produit. WEH n'informe ses clients de manière proactive ou spontanée des mises à jour, des optimisations et/ou des adaptations apportées aux produits que dans des cas particuliers. Vous pouvez contacter WEH à tout moment pour obtenir des renseignements au sujet des mises à jour, optimisations et/ou adaptations apportées aux produits.

© Tous droits réservés, WEH GmbH. Toute utilisation non autorisée est strictement prohibée. Soumis à changement.
Aucune responsabilité n'est assumée pour n'importe quel contenu. Aussi les versions antérieures ne sont plus valides.

» Contact

Nous restons à votre disposition pour tous renseignements complémentaires.

Fabricant:

WEH GmbH Precision Connectors

Josef-Henle-Str. 1
89257 Illertissen / Allemagne

Tél.: +49 7303 9609-0

Email: sales@weh.com

www.weh.com